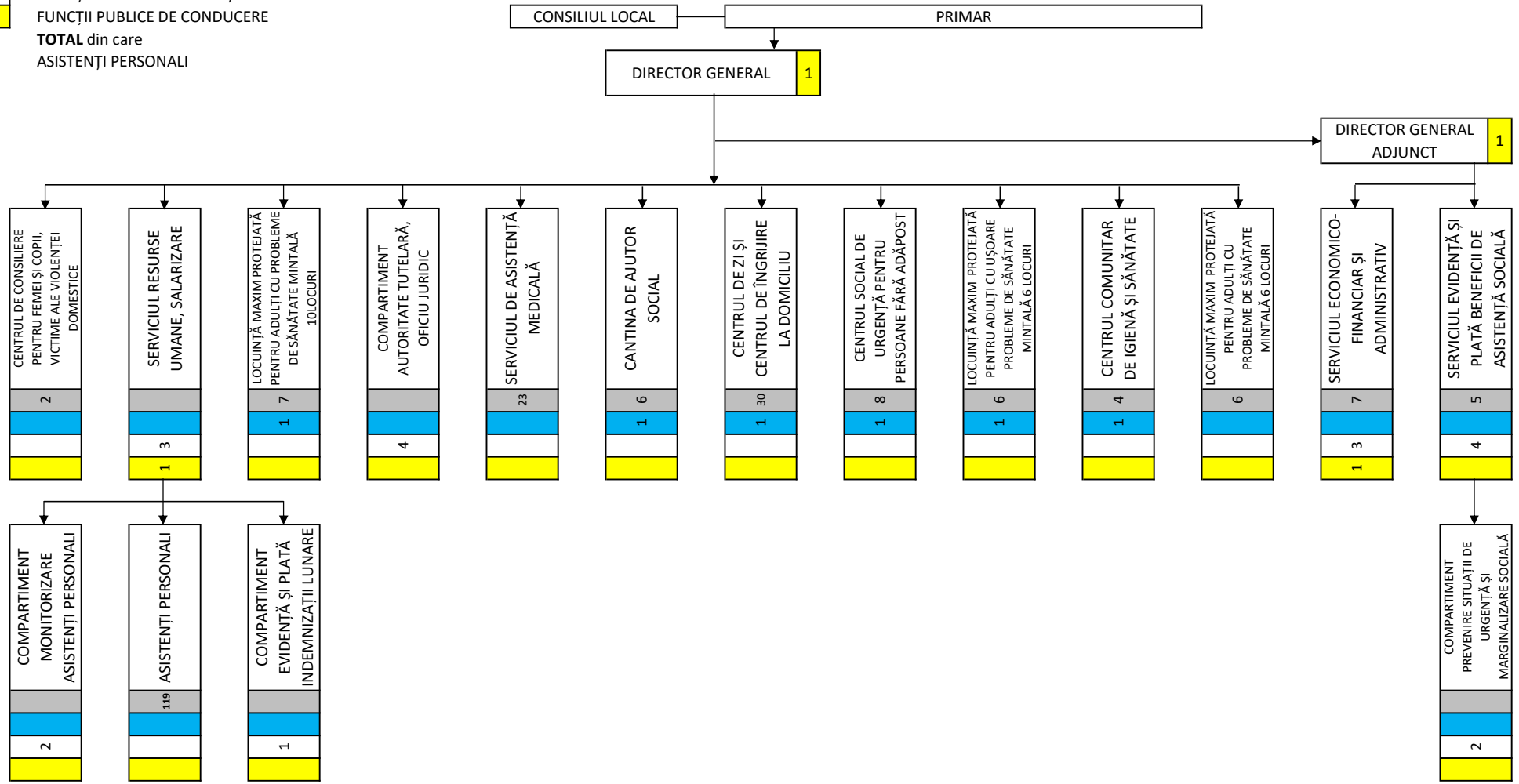


223	POSTURI CONTRACTUALE DE EXECUȚIE
6	POSTURI CONTRACTUALE DE CONDUCERE
19	FUNCȚII PUBLICE DE EXECUȚIE
4	FUNCȚII PUBLICE DE CONDUCERE
252	TOTAL din care
119	ASISTENȚI PERSONALI

ORGANIGRAMA DIRECȚIEI DE ASISTENȚĂ SOCIALĂ TURDA
VALABILĂ ÎNCEPÂND CU MAI 2023

ANEXA NR. I LA HCL NR. 78/2023



PREȘEDINTE DE ȘEDINȚĂ

PRIMAR
CRISTIAN OCTAVIAN MATEI